

SODAR 3

CRÉÉ LE
2024-10-21

Surface totale 499.64 m²	Étages 6	Pièces 21	Salle de bains 1
------------------------------------	--------------------	---------------------	----------------------------

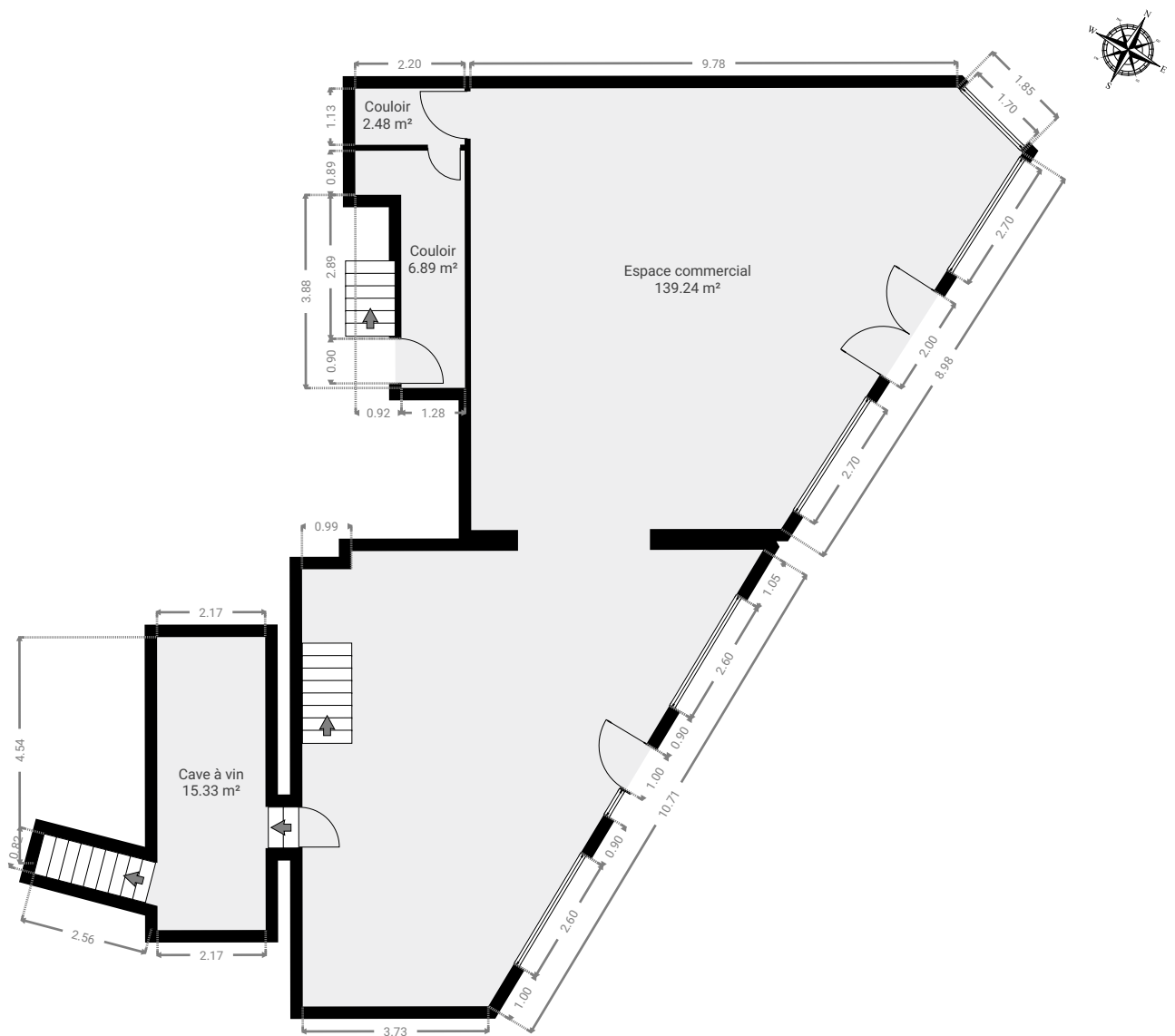
SODAR 3

SURFACE TOTALE : 499.64 m² • SURFACE HABITABLE : 417.37 m² • ÉTAGES : 6 • PIÈCES : 21



▼ Rez-de-chaussée

SURFACE TOTALE : 163.92 m² • SURFACE HABITABLE : 163.92 m² • PIÈCES : 4

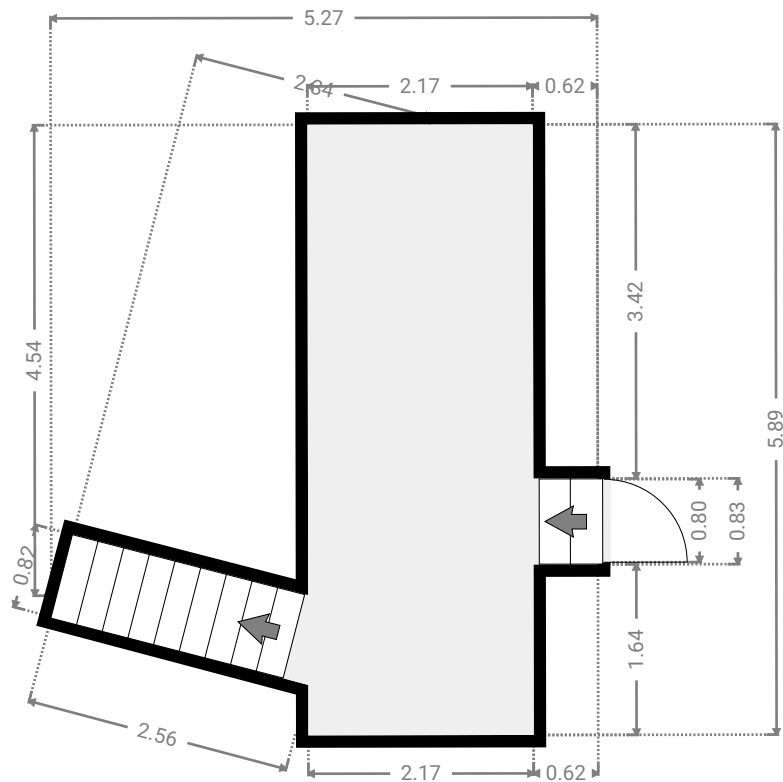
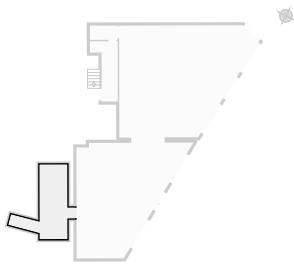


SODAR 3

SURFACE TOTALE : 499.64 m² • SURFACE HABITABLE : 417.37 m² • ÉTAGES : 6 • PIÈCES : 21

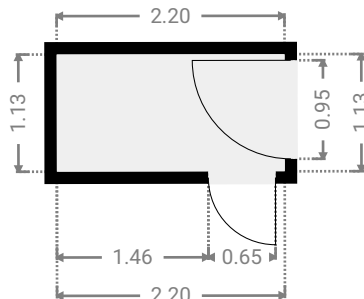
▼ Cave à vin Rez-de-chaussée

LARGEUR : 5.27 m • LONGUEUR : 5.89 m
SURFACE : 15.33 m² • PÉRIMÈTRE : 22.22 m



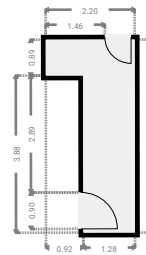
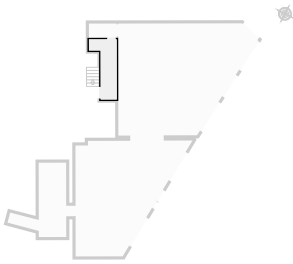
▼ Couloir Rez-de-chaussée

LARGEUR : 2.20 m • LONGUEUR : 1.13 m
SURFACE : 2.48 m² • PÉRIMÈTRE : 6.65 m



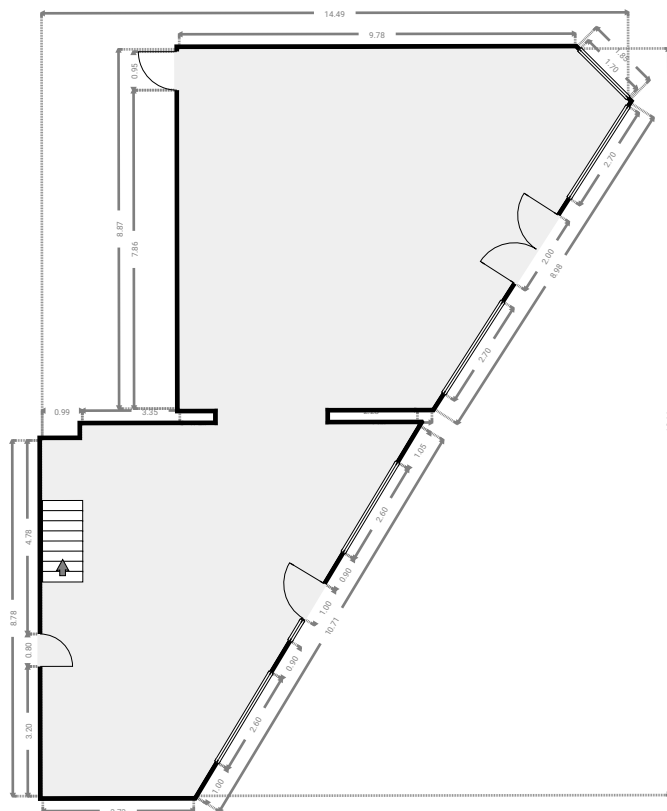
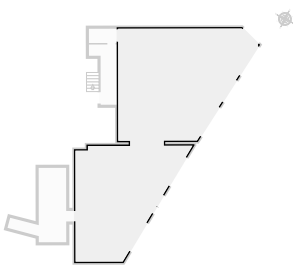
▼ **Couloir**
Rez-de-chaussée

LARGEUR : 2.20 m • LONGUEUR : 4.77 m
SURFACE : 6.89 m² • PÉRIMÈTRE : 13.93 m



▼ **Espace commercial**
Rez-de-chaussée

LARGEUR : 14.49 m • LONGUEUR : 18.44 m
SURFACE : 139.24 m² • PÉRIMÈTRE : 64.09 m



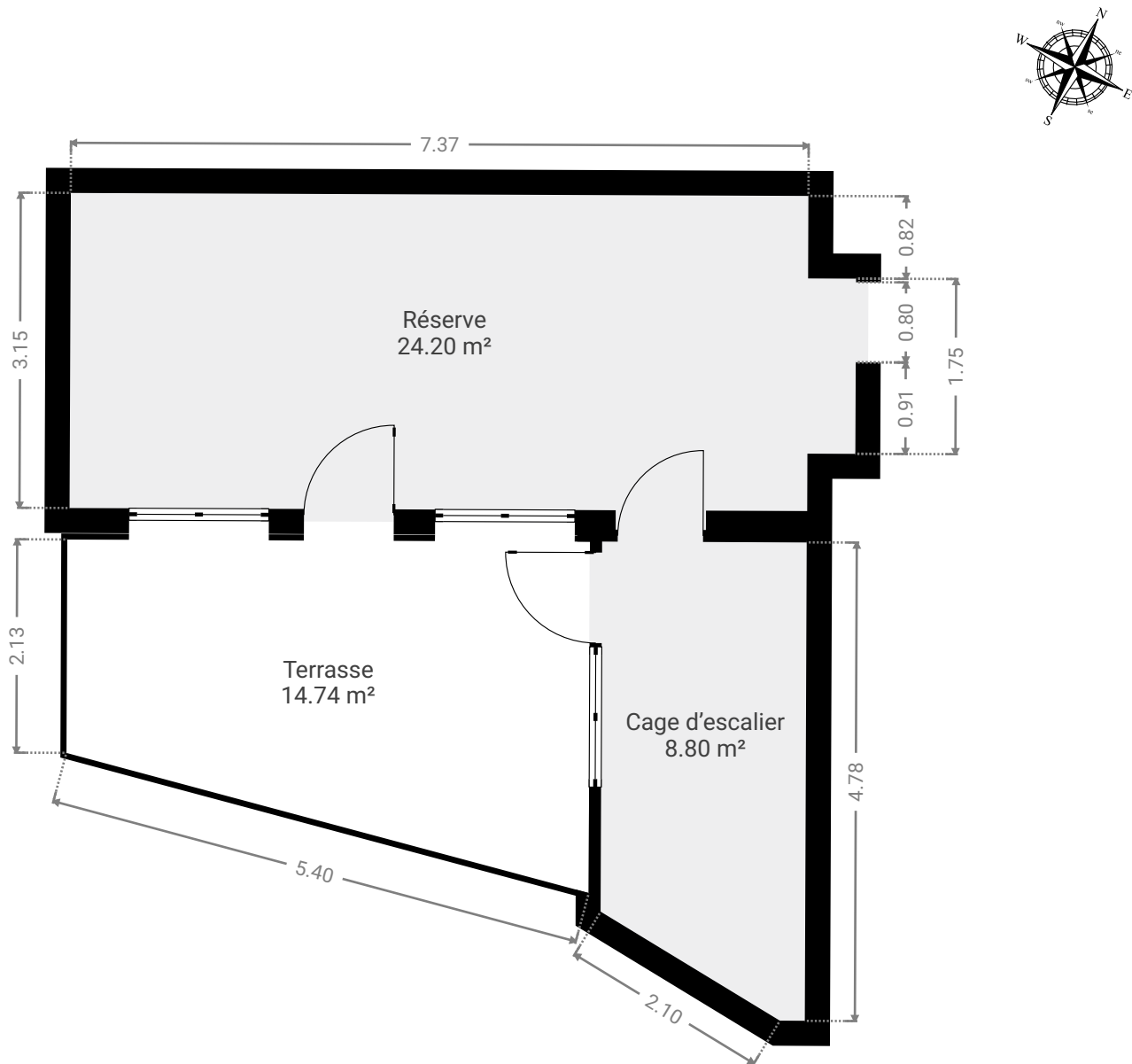
SODAR 3

SURFACE TOTALE : 499.64 m² • SURFACE HABITABLE : 417.37 m² • ÉTAGES : 6 • PIÈCES : 21



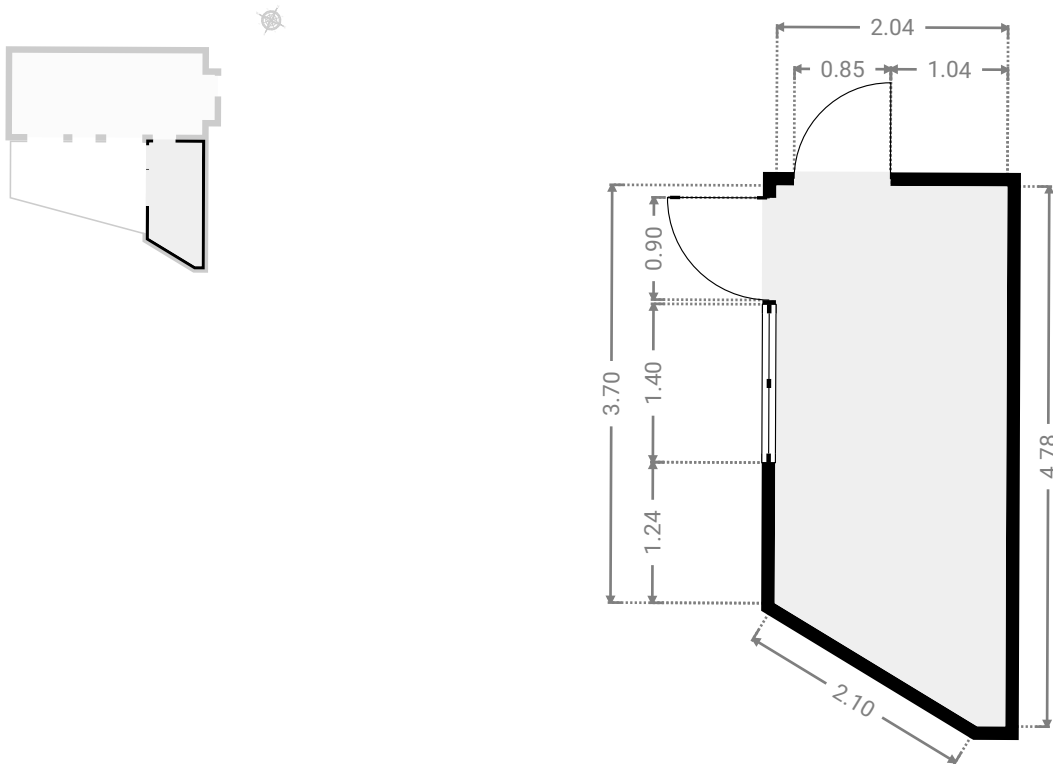
▼ 1er étage

SURFACE TOTALE : 47.71 m² • SURFACE HABITABLE : 32.99 m² • PIÈCES : 2



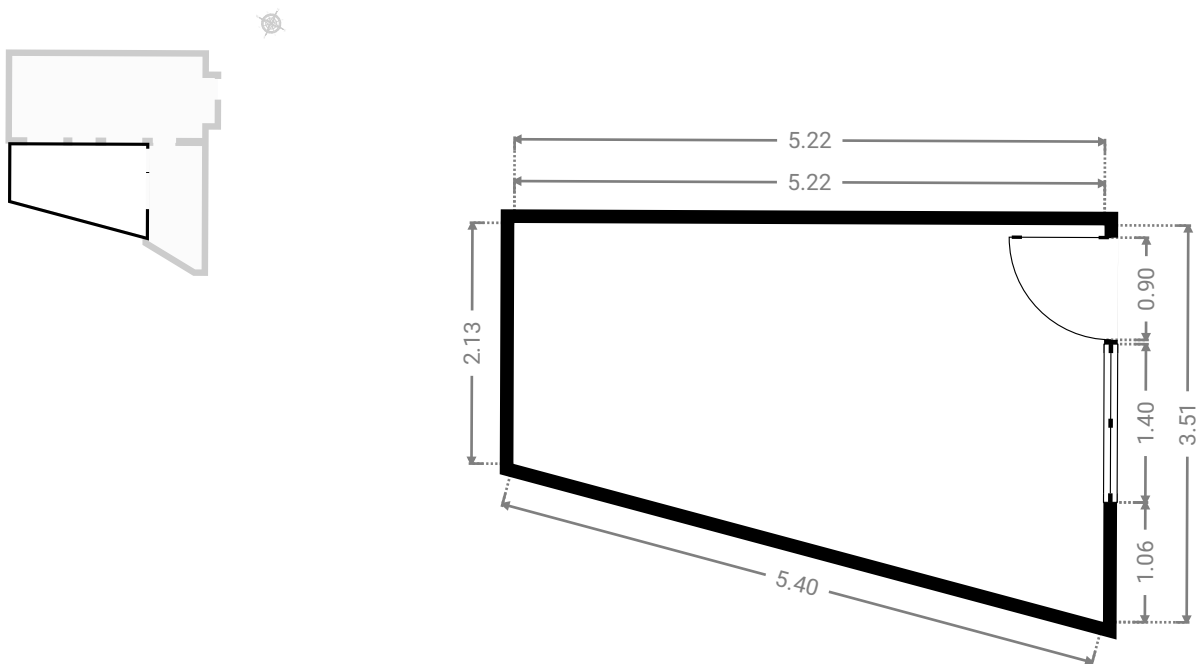
▼ Cage d'escalier 1er étage

LARGEUR : 2.04 m • LONGUEUR : 4.78 m
SURFACE : 8.80 m² • PÉRIMÈTRE : 12.86 m



▼ Terrasse 1er étage

LARGEUR : 5.22 m • LONGUEUR : 3.51 m
SURFACE : 14.74 m² • PÉRIMÈTRE : 16.27 m

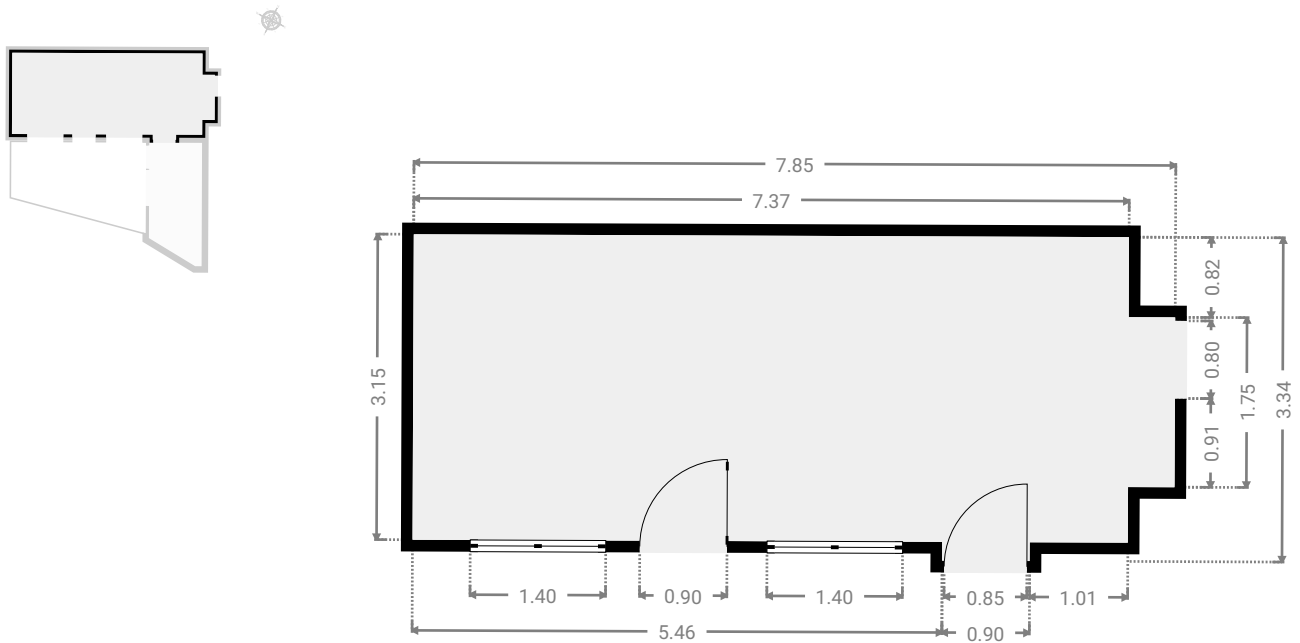


SODAR 3

SURFACE TOTALE : 499.64 m² • SURFACE HABITABLE : 417.37 m² • ÉTAGES : 6 • PIÈCES : 21

▼ Réserve 1er étage

LARGEUR : 7.85 m • LONGUEUR : 3.34 m
SURFACE : 24.20 m² • PÉRIMÈTRE : 22.38 m



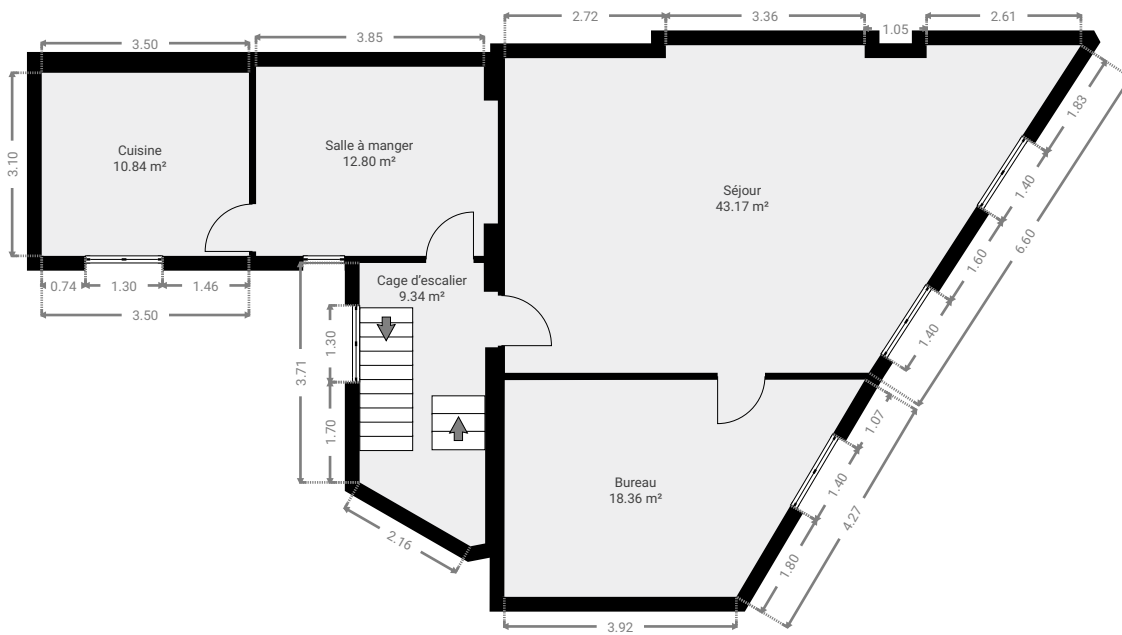
SODAR 3

SURFACE TOTALE : 499.64 m² • SURFACE HABITABLE : 417.37 m² • ÉTAGES : 6 • PIÈCES : 21



▼ 2e étage

SURFACE TOTALE : 94.46 m² • SURFACE HABITABLE : 94.46 m² • PIÈCES : 5



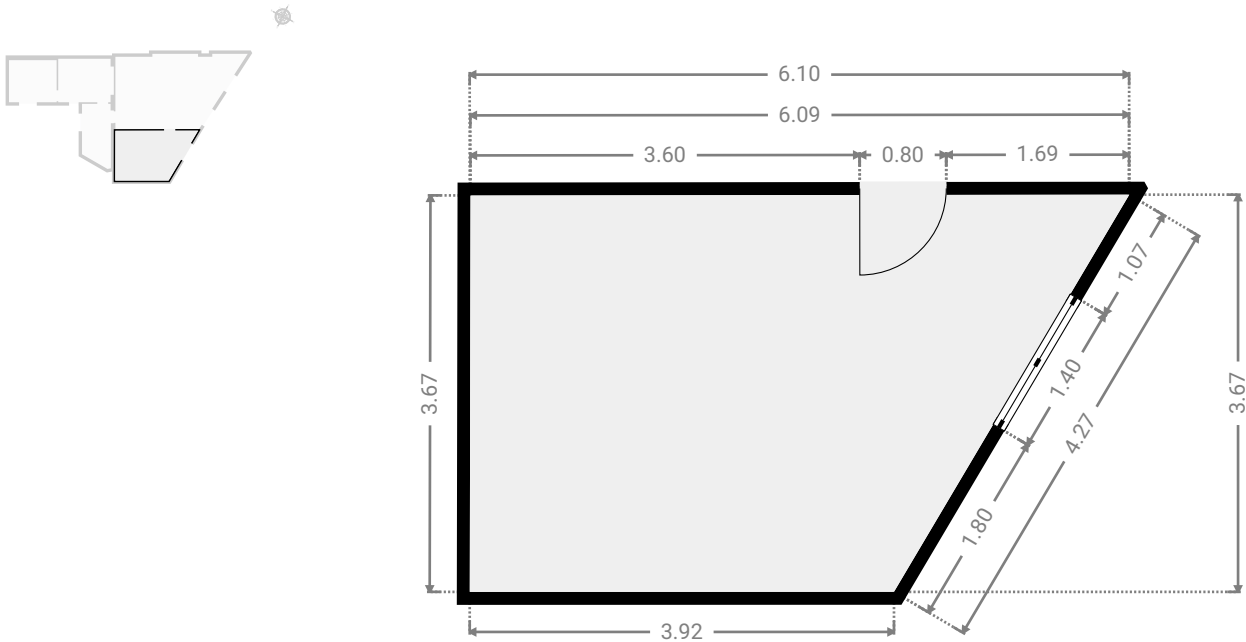
SODAR 3

SURFACE TOTALE : 499.64 m² • SURFACE HABITABLE : 417.37 m² • ÉTAGES : 6 • PIÈCES : 21



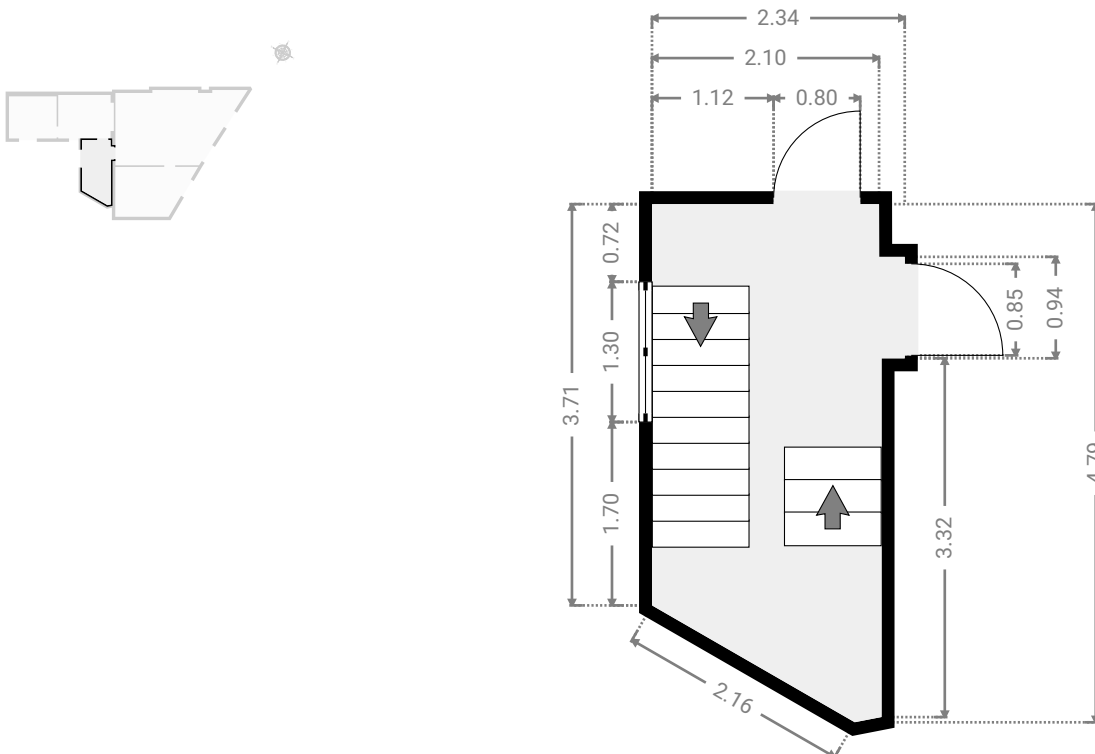
▼ Bureau 2e étage

LARGEUR : 6.10 m • LONGUEUR : 3.67 m
SURFACE : 18.36 m² • PÉRIMÈTRE : 17.94 m



▼ Cage d'escalier 2e étage

LARGEUR : 2.34 m • LONGUEUR : 4.79 m
SURFACE : 9.34 m² • PÉRIMÈTRE : 13.42 m



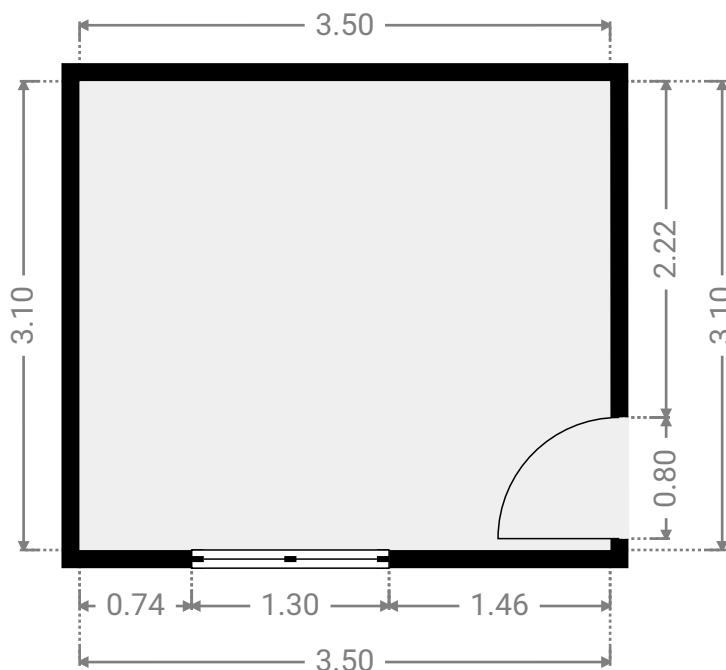
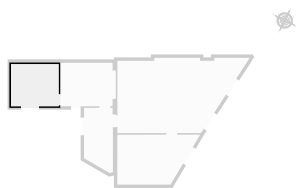
SODAR 3

SURFACE TOTALE : 499.64 m² • SURFACE HABITABLE : 417.37 m² • ÉTAGES : 6 • PIÈCES : 21



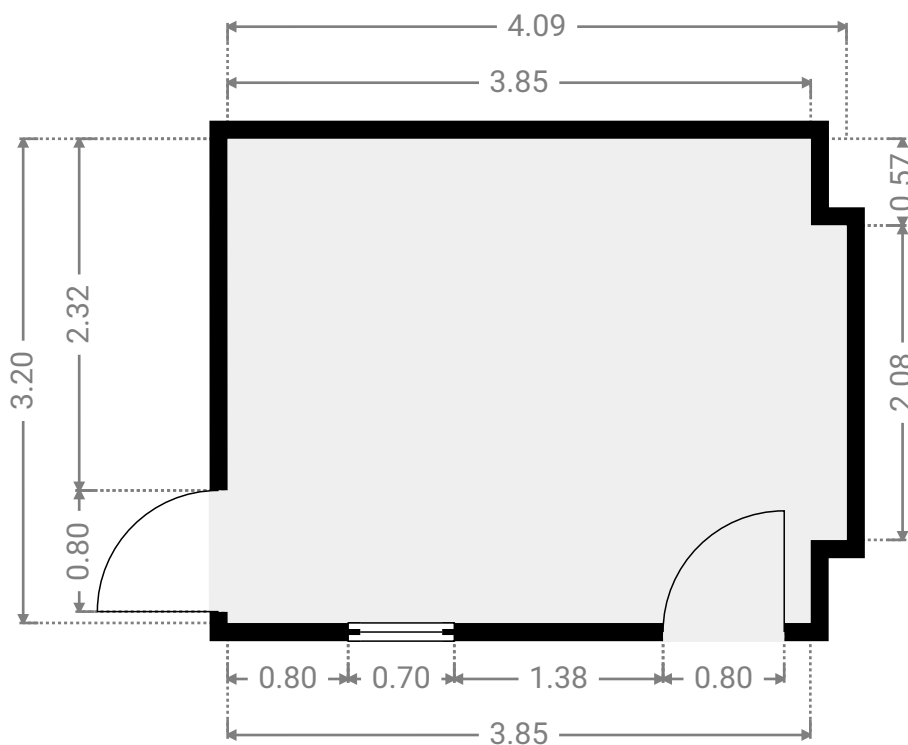
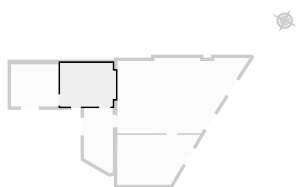
▼ Cuisine 2e étage

LARGEUR : 3.50 m • LONGUEUR : 3.10 m
SURFACE : 10.84 m² • PÉRIMÈTRE : 13.20 m



▼ Salle à manger 2e étage

LARGEUR : 4.09 m • LONGUEUR : 3.20 m
SURFACE : 12.80 m² • PÉRIMÈTRE : 14.57 m



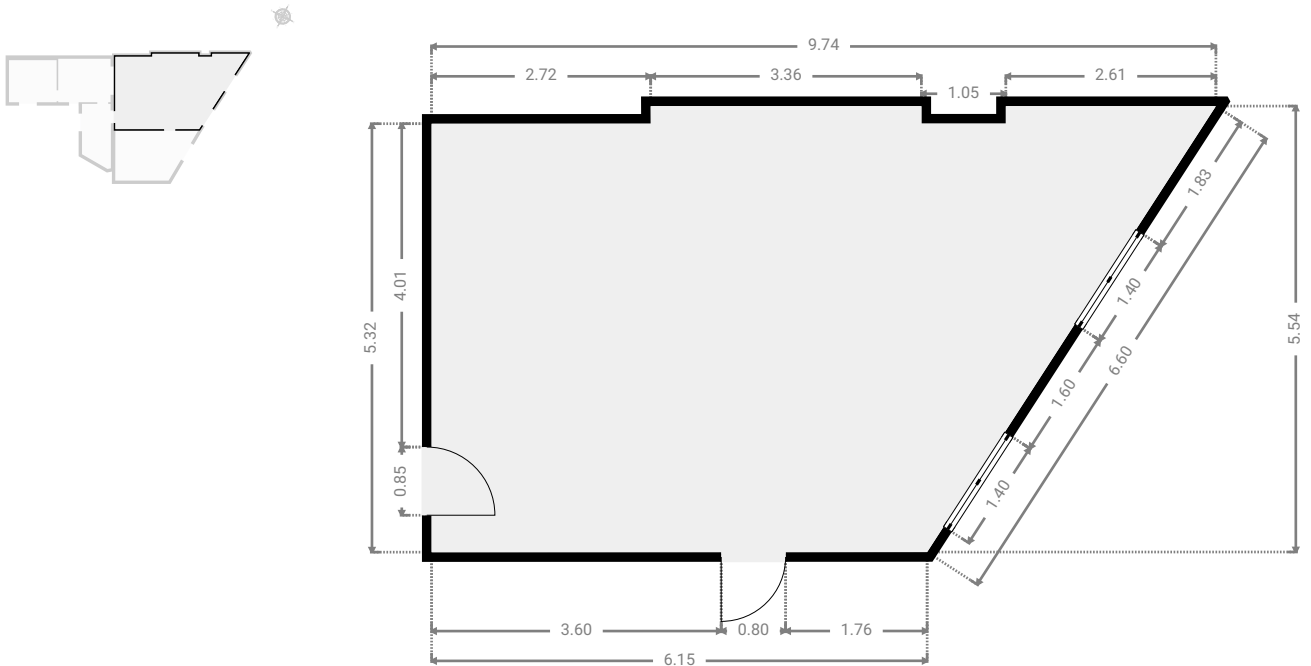
SODAR 3

SURFACE TOTALE : 499.64 m² • SURFACE HABITABLE : 417.37 m² • ÉTAGES : 6 • PIÈCES : 21



▼ Séjour 2e étage

LARGEUR : 9.74 m • LONGUEUR : 5.54 m
SURFACE : 43.17 m² • PÉRIMÈTRE : 28.46 m



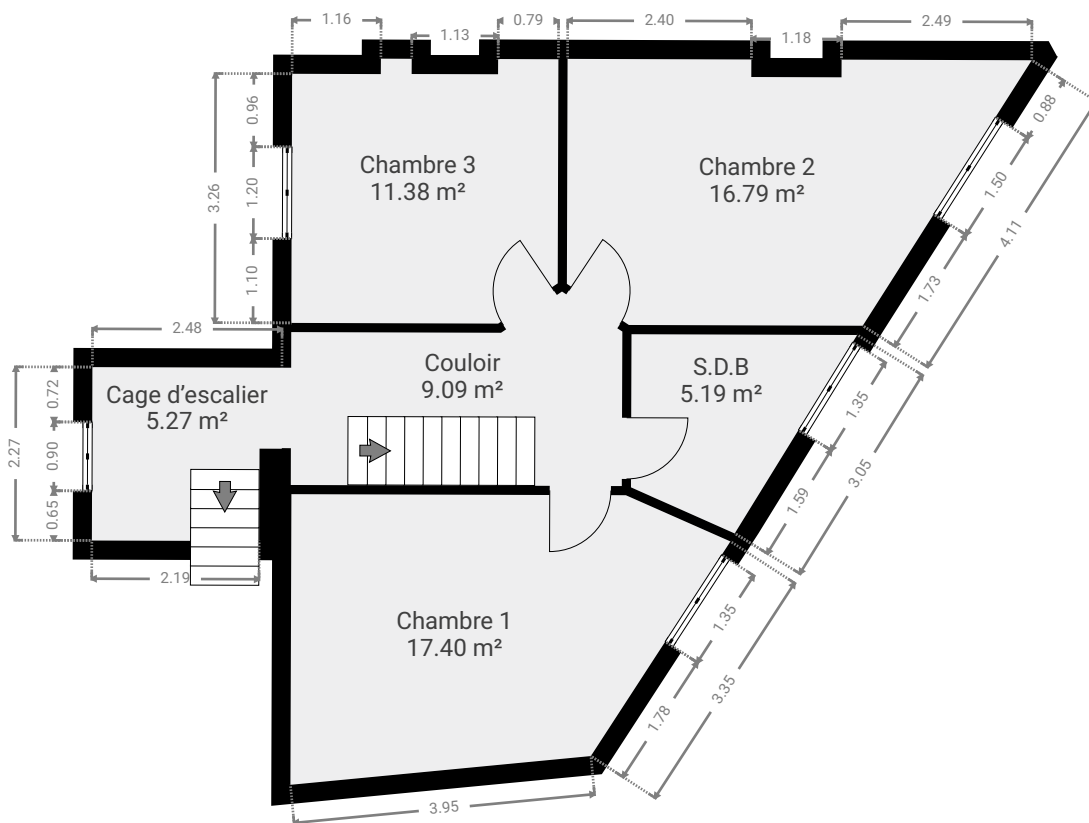
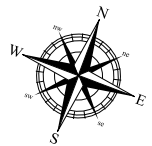
SODAR 3

SURFACE TOTALE : 499.64 m² • SURFACE HABITABLE : 417.37 m² • ÉTAGES : 6 • PIÈCES : 21



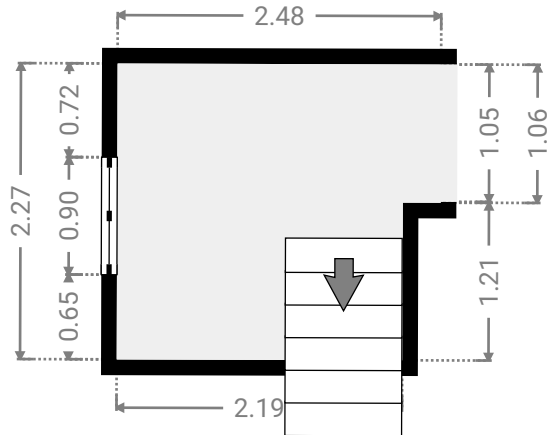
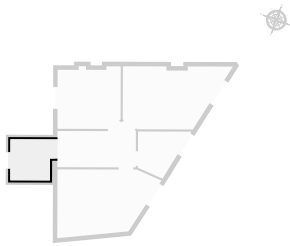
▼ 3e étage

SURFACE TOTALE : 65.09 m² • SURFACE HABITABLE : 65.09 m² • PIÈCES : 6



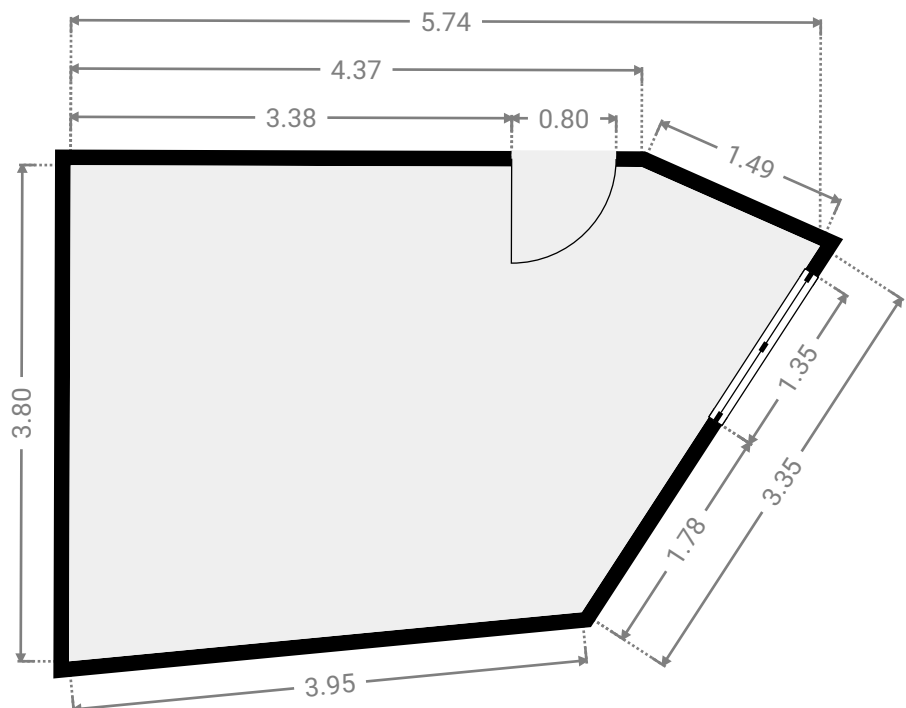
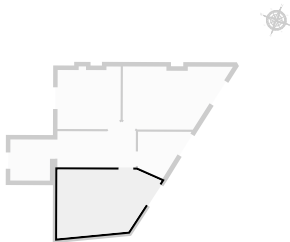
▼ Cage d'escalier 3e étage

LARGEUR : 2.48 m • LONGUEUR : 2.27 m
SURFACE : 5.27 m² • PÉRIMÈTRE : 9.49 m



▼ Chambre 1 3e étage

LARGEUR : 5.74 m • LONGUEUR : 3.80 m
SURFACE : 17.40 m² • PÉRIMÈTRE : 16.96 m



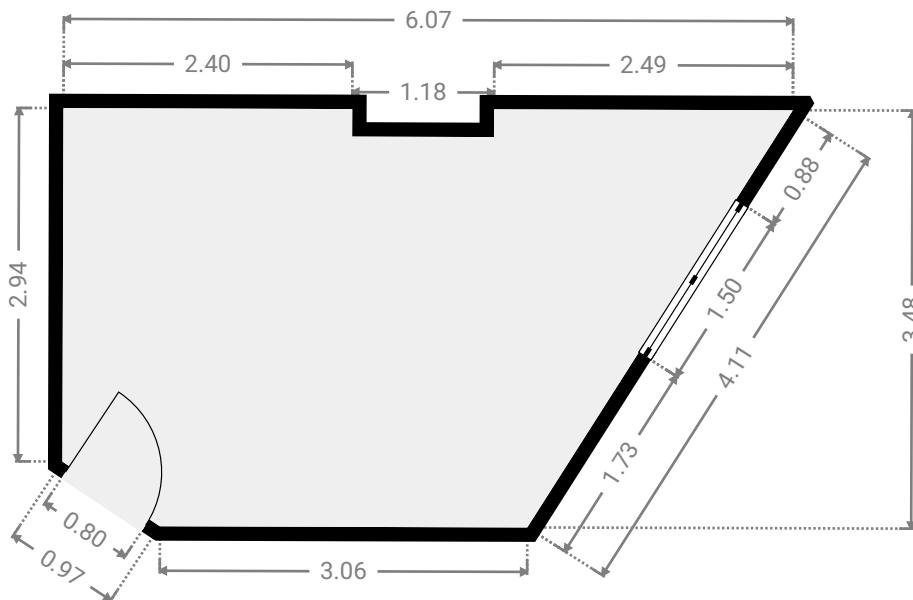
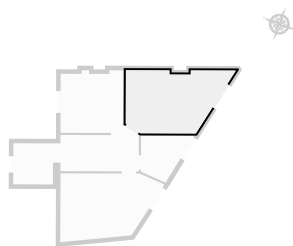
SODAR 3

SURFACE TOTALE : 499.64 m² • SURFACE HABITABLE : 417.37 m² • ÉTAGES : 6 • PIÈCES : 21



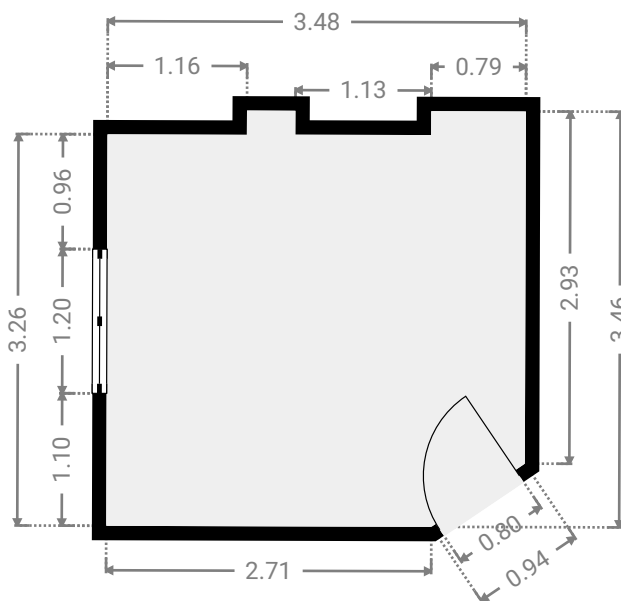
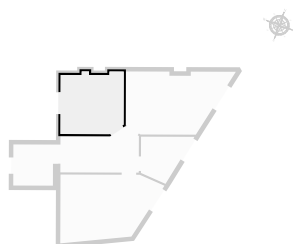
▼ Chambre 2 3e étage

LARGEUR : 6.07 m • LONGUEUR : 3.48 m
SURFACE : 16.79 m² • PÉRIMÈTRE : 17.62 m



▼ Chambre 3 3e étage

LARGEUR : 3.48 m • LONGUEUR : 3.46 m
SURFACE : 11.38 m² • PÉRIMÈTRE : 13.91 m

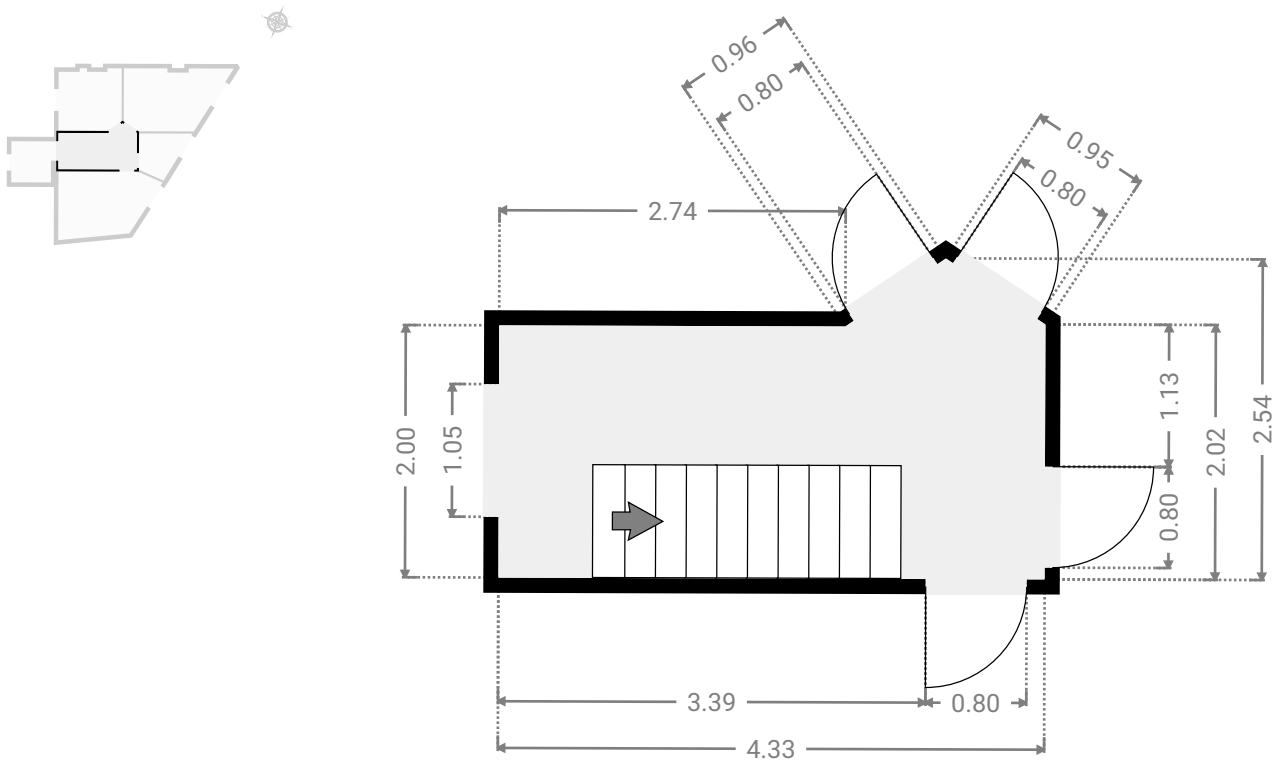


SODAR 3

SURFACE TOTALE : 499.64 m² • SURFACE HABITABLE : 417.37 m² • ÉTAGES : 6 • PIÈCES : 21

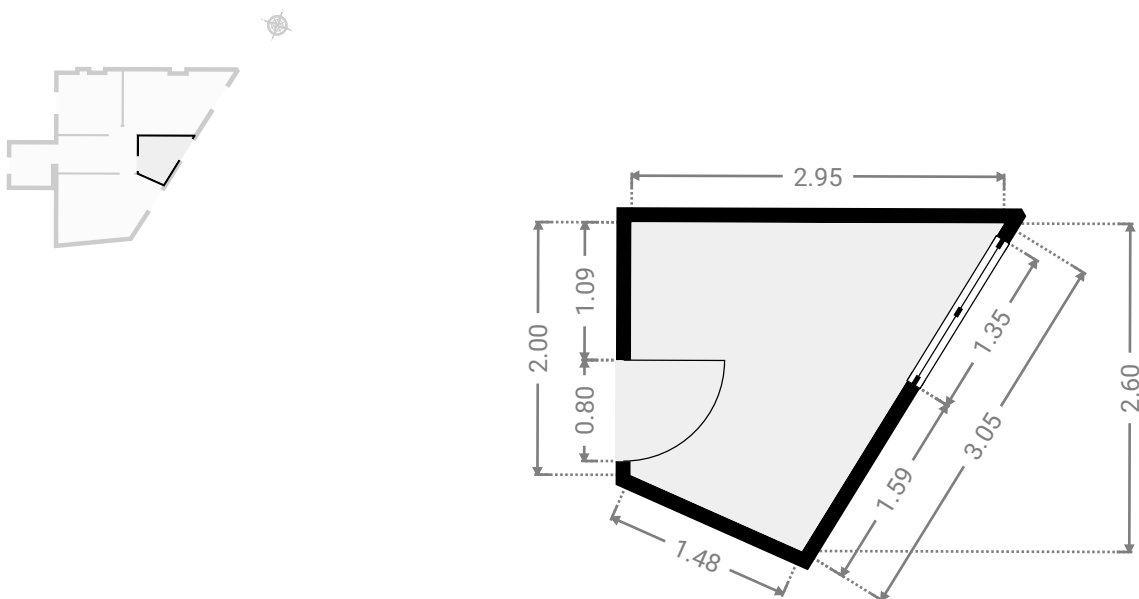
▼ Couloir 3e étage

LARGEUR : 4.33 m • LONGUEUR : 2.54 m
SURFACE : 9.09 m² • PÉRIMÈTRE : 13.00 m



▼ S.D.B 3e étage

LARGEUR : 2.95 m • LONGUEUR : 2.60 m
SURFACE : 5.19 m² • PÉRIMÈTRE : 9.49 m



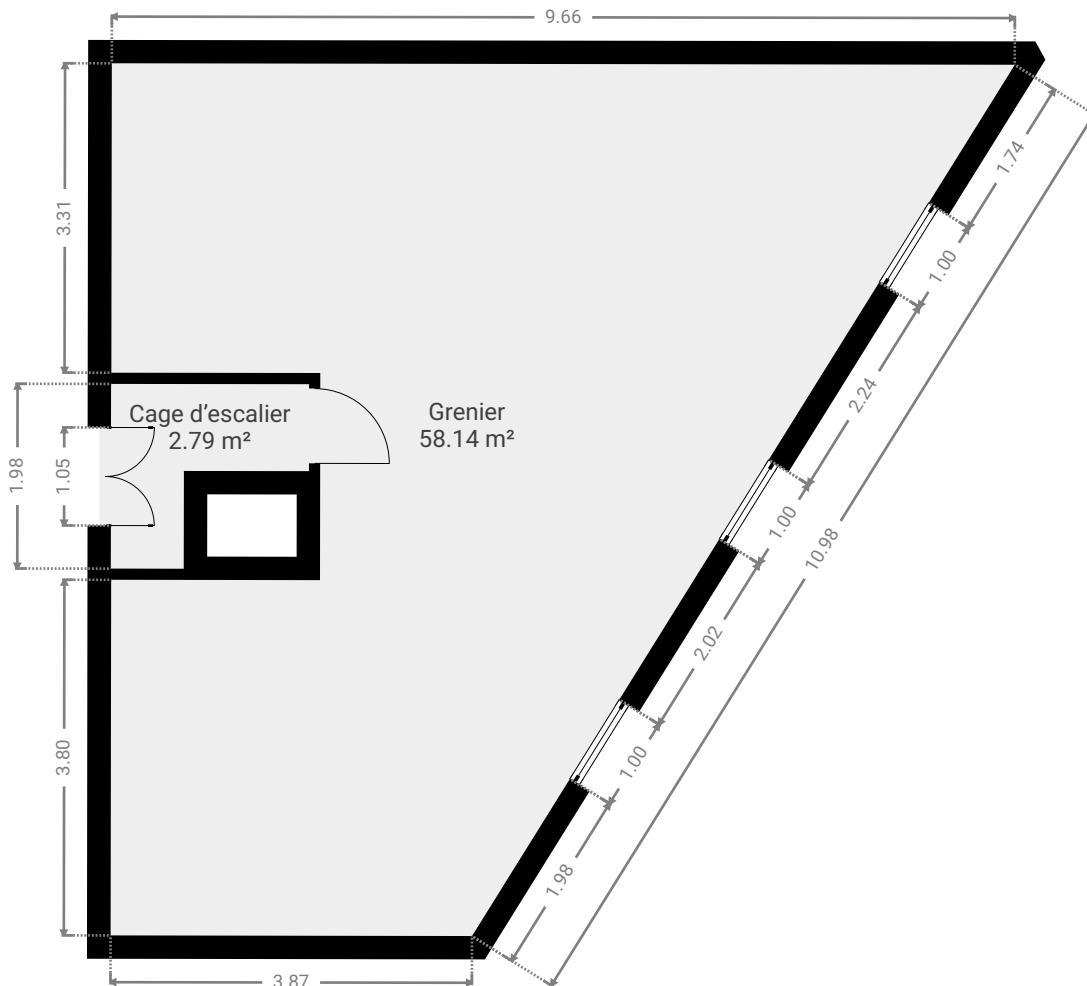
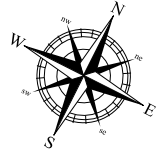
SODAR 3

SURFACE TOTALE : 499.64 m² • SURFACE HABITABLE : 417.37 m² • ÉTAGES : 6 • PIÈCES : 21



▼ 4e étage

SURFACE TOTALE : 60.91 m² • SURFACE HABITABLE : 60.91 m² • PIÈCES : 2



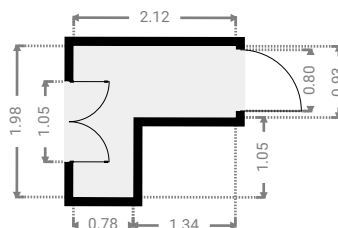
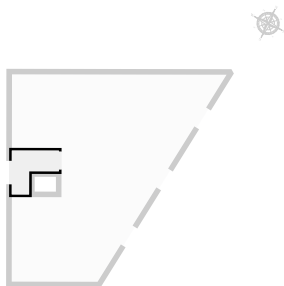
SODAR 3

SURFACE TOTALE : 499.64 m² • SURFACE HABITABLE : 417.37 m² • ÉTAGES : 6 • PIÈCES : 21



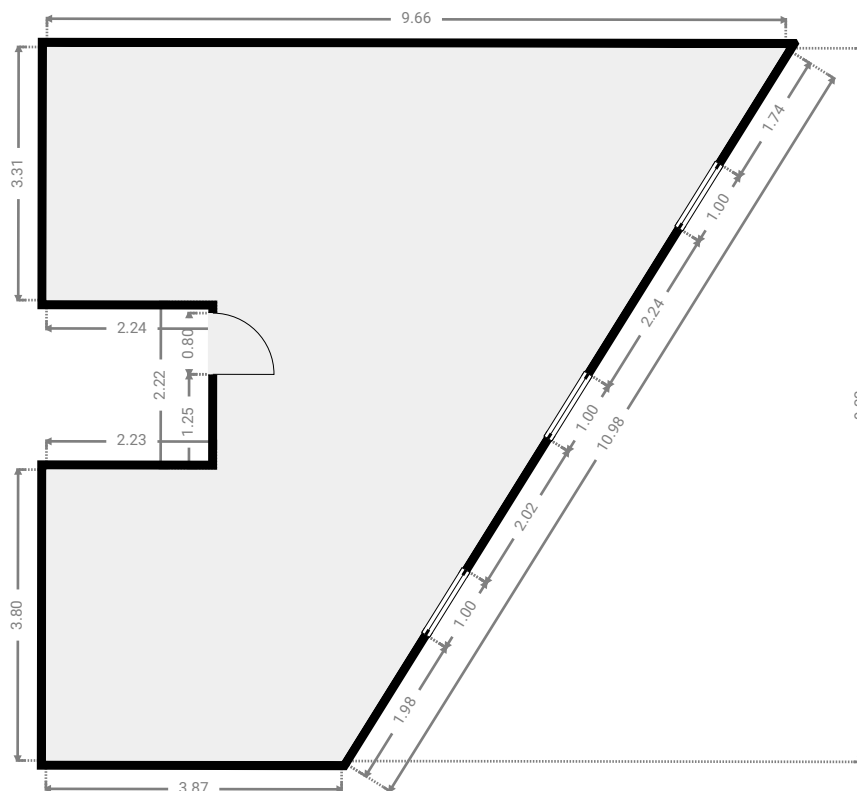
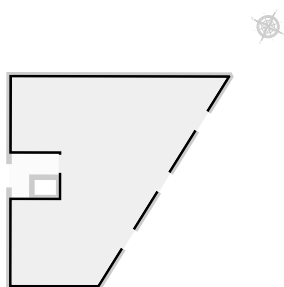
▼ Cage d'escalier 4e étage

LARGEUR : 2.12 m • LONGUEUR : 1.98 m
SURFACE : 2.79 m² • PÉRIMÈTRE : 8.19 m



▼ Grenier 4e étage

LARGEUR : 9.66 m • LONGUEUR : 9.33 m
SURFACE : 58.14 m² • PÉRIMÈTRE : 38.31 m



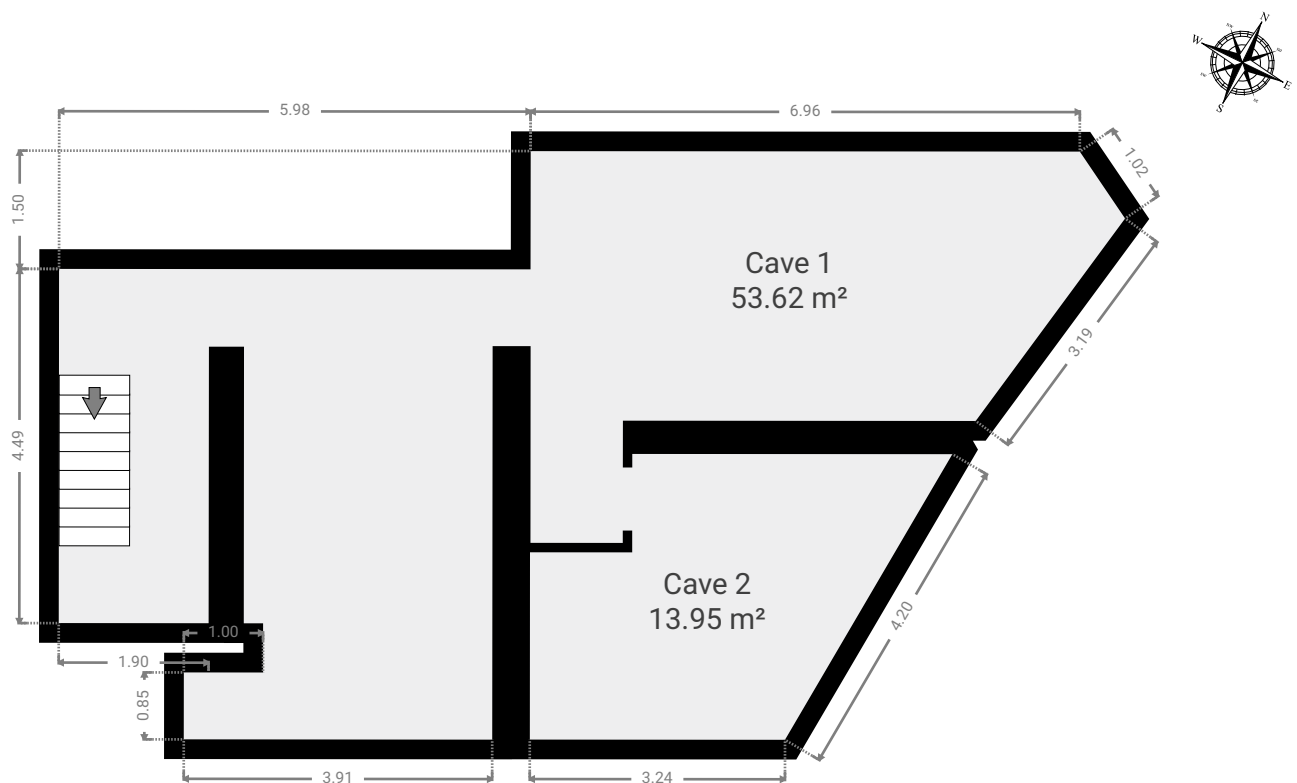
SODAR 3

SURFACE TOTALE : 499.64 m² • SURFACE HABITABLE : 417.37 m² • ÉTAGES : 6 • PIÈCES : 21



▼ Sous-sol

SURFACE TOTALE : 67.55 m² • SURFACE HABITABLE : 0.00 m² • PIÈCES : 2



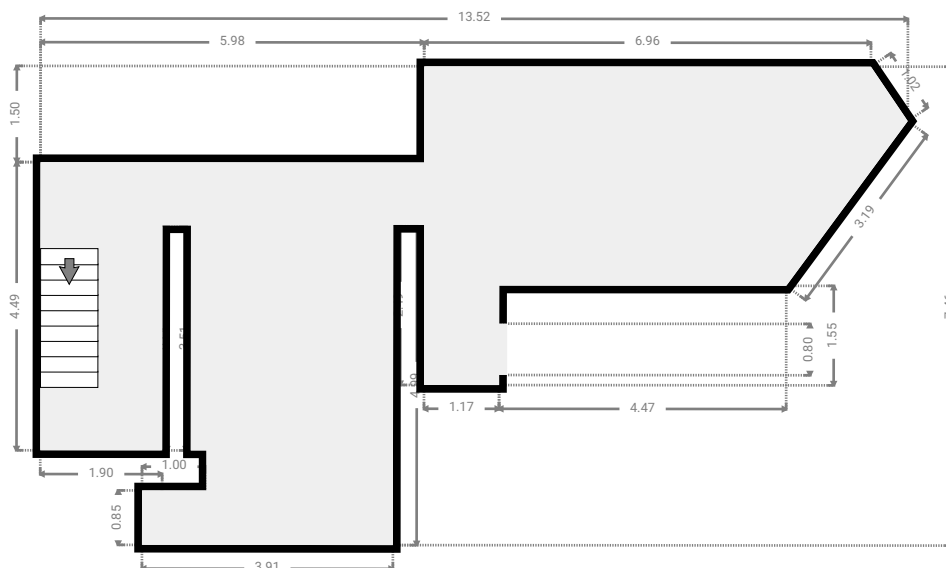
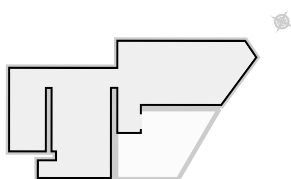
SODAR 3

SURFACE TOTALE : 499.64 m² • SURFACE HABITABLE : 417.37 m² • ÉTAGES : 6 • PIÈCES : 21



▼ Cave 1 Sous-sol

LARGEUR : 13.52 m • LONGUEUR : 7.46 m
SURFACE : 53.62 m² • PÉRIMÈTRE : 54.30 m



▼ Cave 2 Sous-sol

LARGEUR : 5.36 m • LONGUEUR : 3.62 m
SURFACE : 13.95 m² • PÉRIMÈTRE : 16.41 m

